

*droga do Jasnej Góry*

*pasek linia*

*kopalnia*

A.M.12

A.M.15

*dr 1 - oznaczenia...  
 symbolu...  
 numeru...  
 produkcji...  
 istniejącej...  
 miejsca...  
 skier...  
 12.08.2008*

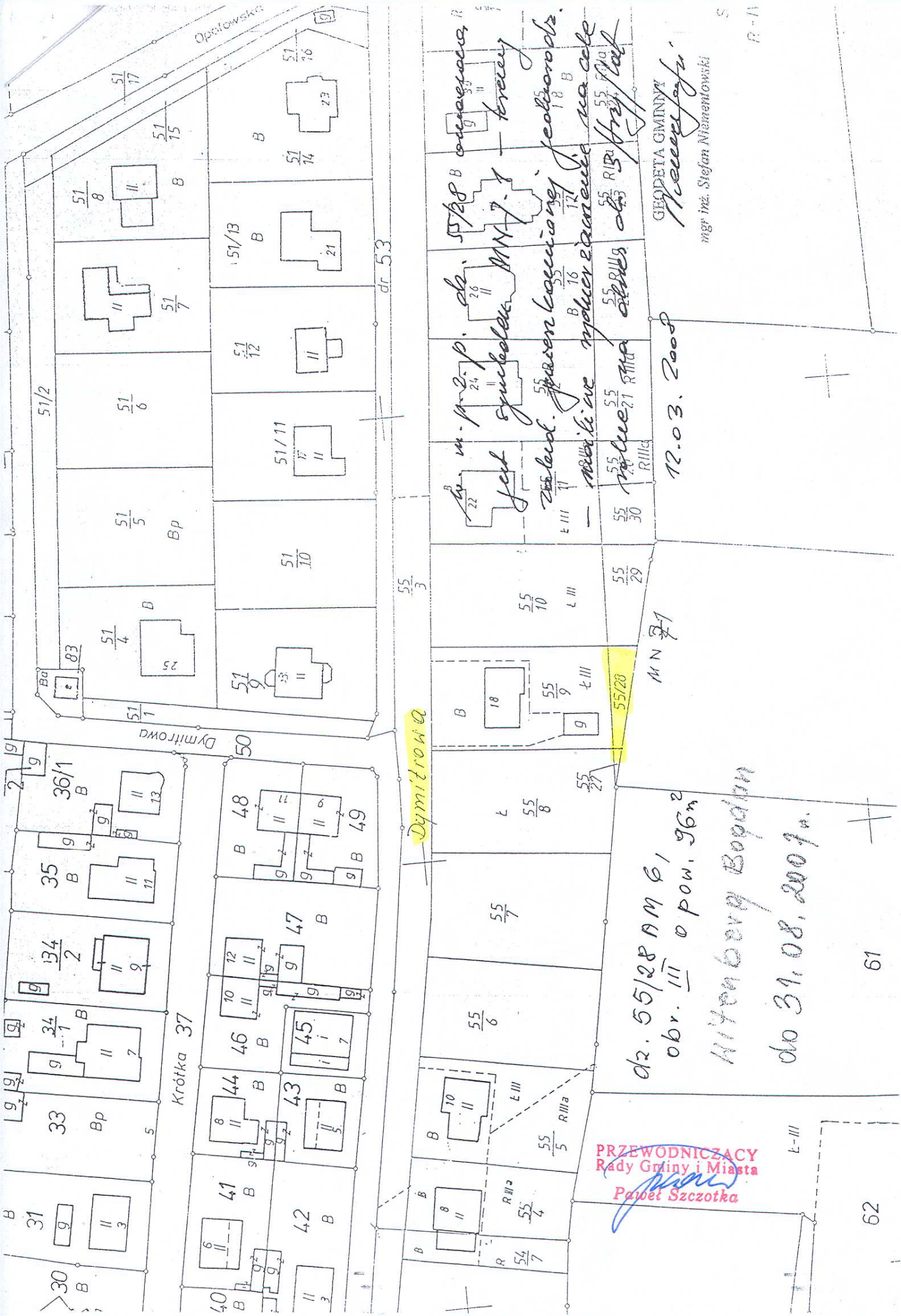
GEODETA GMINNY

*mgr inż. Stefan M...*

A.M.15

*dr. nr 1 AM 16, obr. III opow. 1.5998ha  
 Cześć Edwarda  
 do 31.08.2007r.*

**PRZEWODNICZĄCY**  
**Rady Gminy...**  
*Paweł...*



Dymitrowa

Krotka 37

Dymitrowa

Opolowska

dr 53

w m. p. r. p. do. 55/28 B *okazanie*  
 jest *gryblem MM 7-1 - krowy*  
 zalec. *zawieszonyj jeolnowo.*  
 - *niekolicie nycherzamentu na cale*  
 55/20 R IIIa *55/21 R IIIa 55/22 R IIIa 55/23 R IIIa*  
 12.03.2008  
 GEODETA GMINNY  
*Wieczny*  
 mgr inż. Stefan Niemenowski

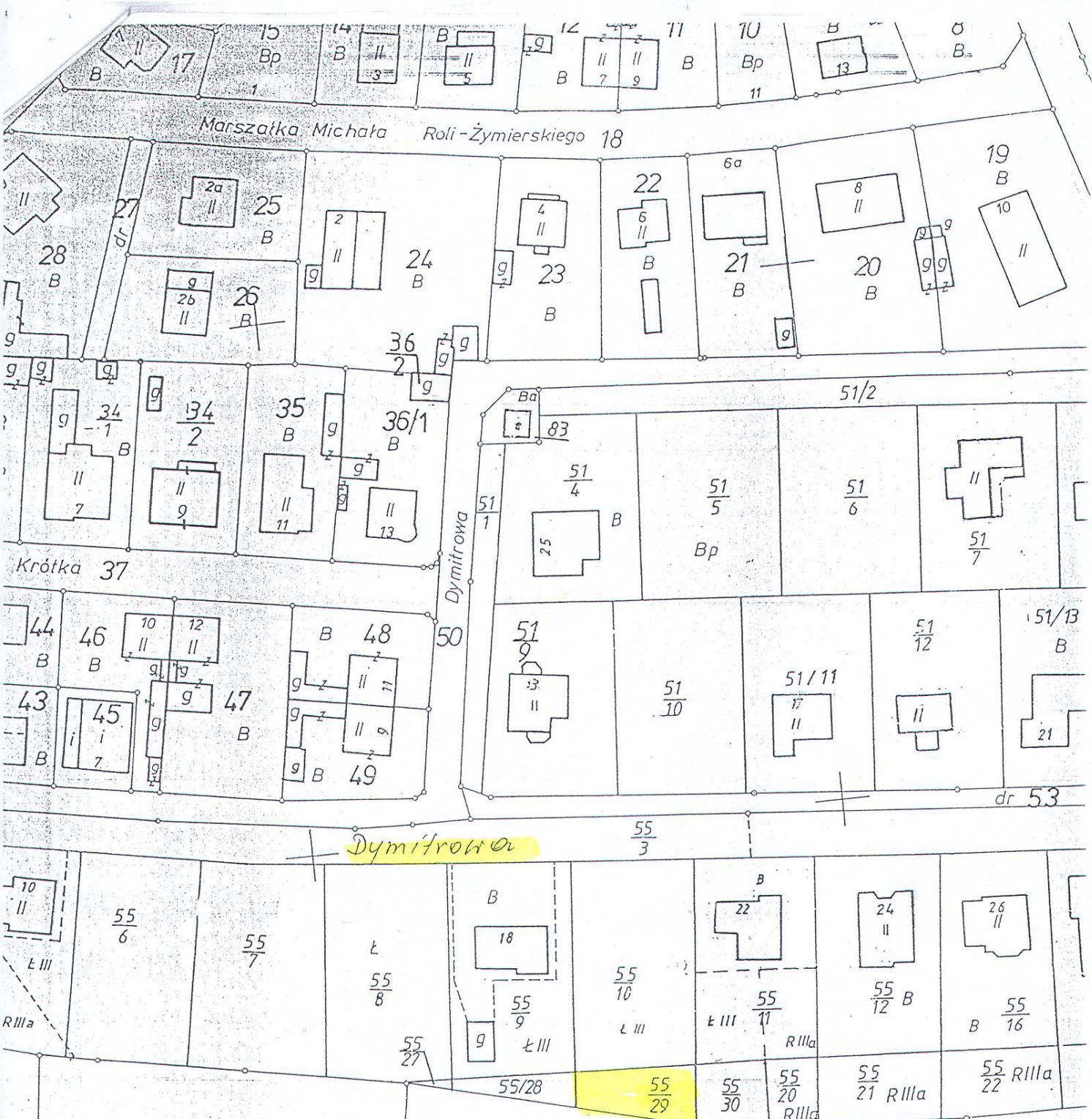
dz. 55/28 AM 6,  
 obr. III o pow. 96m<sup>2</sup>  
 Altenberg Bogdan  
 do 31.08.2007n.

PRZEWODNICZACY  
 Rady Gminy i Miasta  
*Paweł Szczotka*

61

62

S R-11



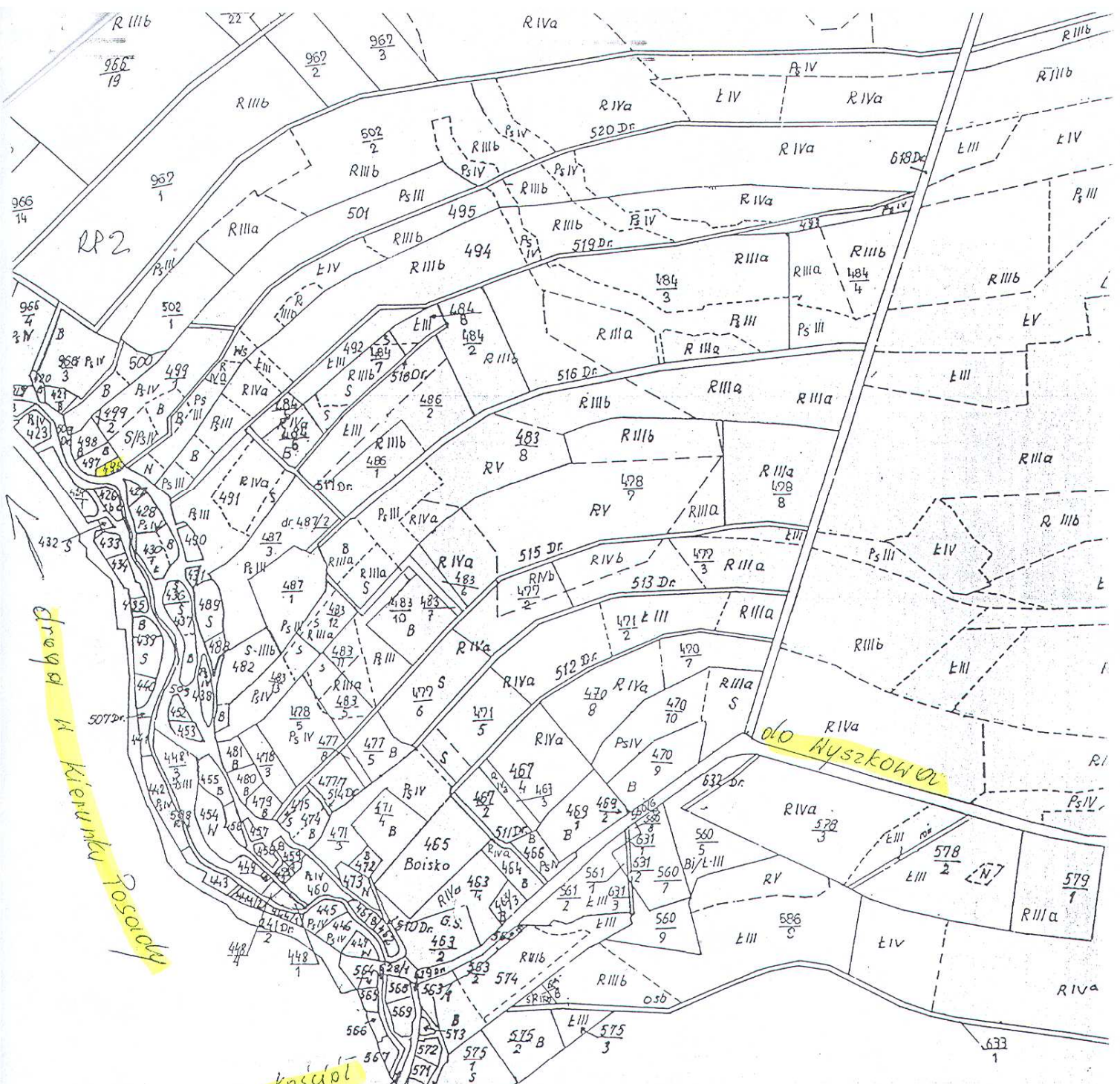
MN 7.1  
 dz. 55/29 - w m. p. z. p. owa czarna pat sprobalee  
 MN 7.1 - tereny zabudowy mieszkaniowej jednorodn.  
 - moilire pat molieriaczenie na cele rolne na  
 okres do 31/12/lat dz. 55/29 AM 6  
 obr. II

12-03-2008  
 L-III

GEODEZA GMINNY 60  
 mgr inż. Stefan Nieniewski  
 L-III

PRZEWODNICZĄCY  
 Rady Gminy i Miasta  
 Paweł Szczęcha

59 Sikorska  
 Danuta  
 do 31.08.2007a.



droga nr kierunkowa Posolda

droga Muszkowa

kościół

dz. cała enawa jest zymb. RP2

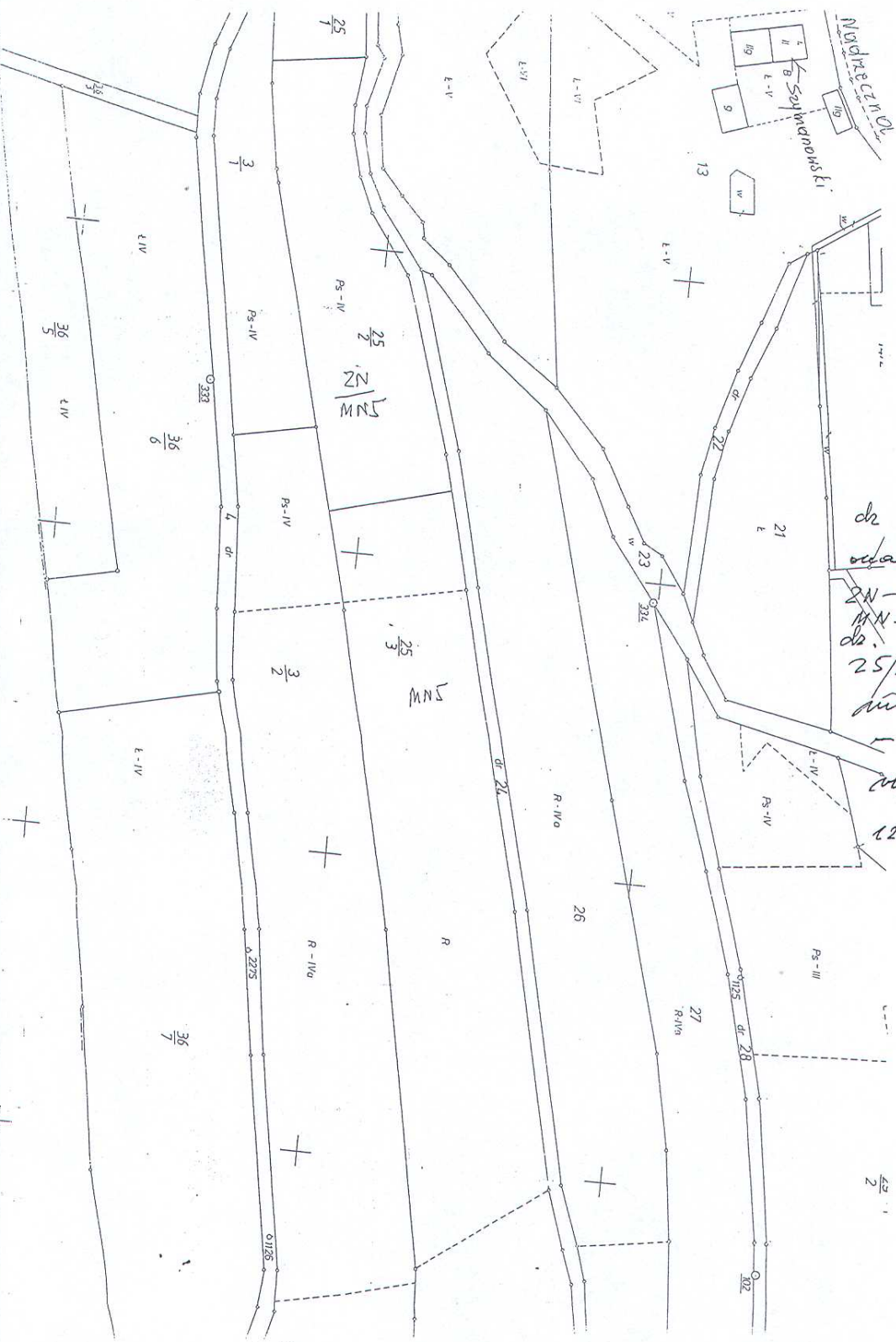
- teren granicow rolnyck.
- moze byc przeznaczona na cele rolne

Działaszyn do 3(ty) lut 17.03.2008  
 dz. 496 AM 2 o pow. 0,03 ha

GEODETA GMINNY  
 Meccenif  
 mgr inż. Stefan Nieventowski

Zotnierek Olimpia  
 do 17.08.2007

PRZEWODNICZĄCY  
 Rady Gminy i Miasta  
 Paweł Szczęotka



dz 25/2 w m.p. 2.p -  
 wyłączenia symbolami  
 2N - tereny rekreacji nie urządzonej  
 MNS - tereny zabud. mieszkalno-  
 dz.  
 25/3 - MNS - tereny zabud  
 mieszkalno-swoje  
 - możliwe wyłączenie  
 na cele rekreacji

12.03.2008. GEODETA GMINNY  
 mgr inż. Stefan M. Gmuntowski

Lesna  
 →

PRZEWODNICZĄCY  
 Rady Gminy Miastka  
 Paweł Szczołka

Bogdanów obr. I  
 dz. 25/2 opow. 0,50ha  
 dz. 25/3 opow. 1,39971  
 AM 5  
 Skuteczny & Henry  
 do 31.08.2009r.